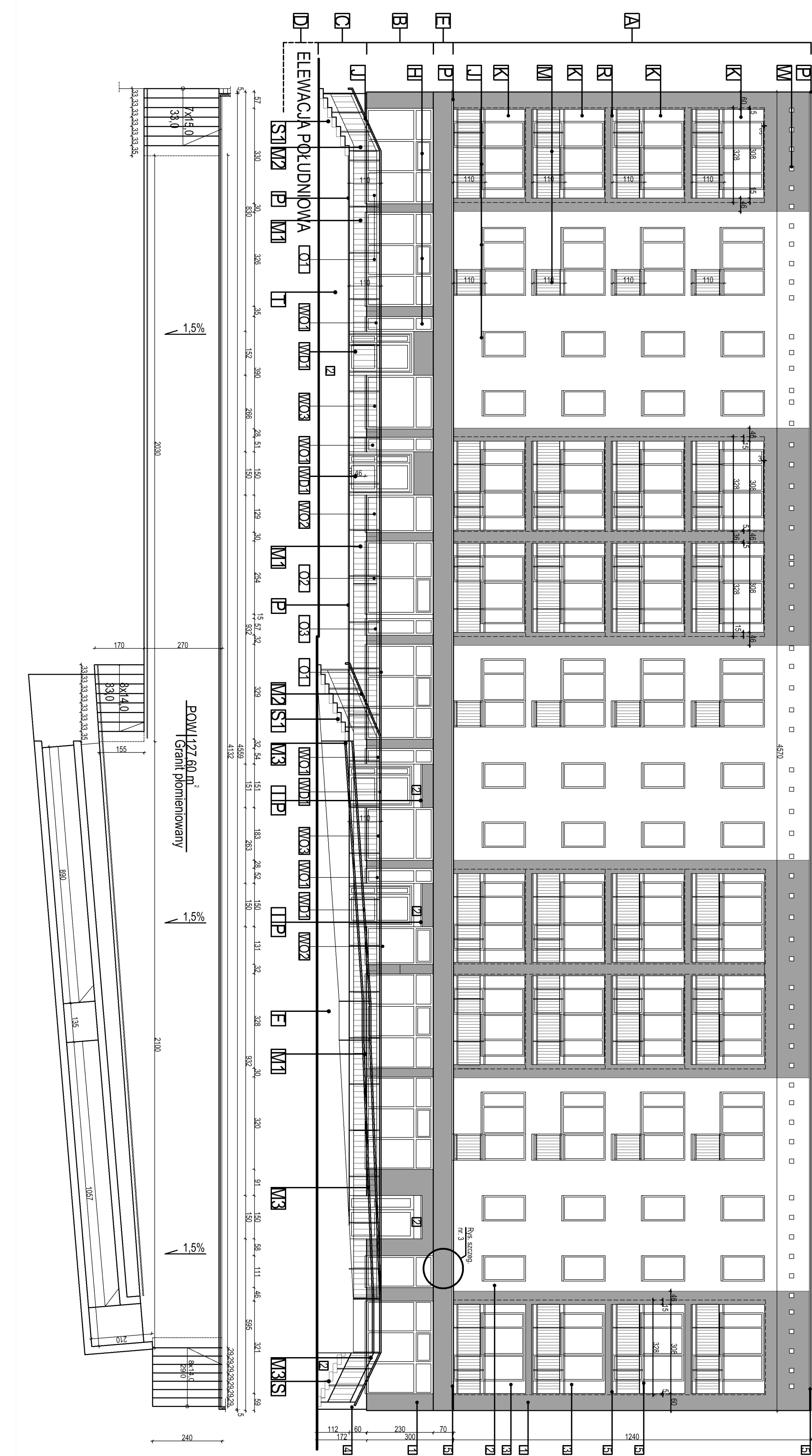


LEGENDA

- A. SZ1 - Słany zewnętrzne - po uzupełnieniu tyłków, oczyszczeniu i zagrubieniu ścian przykleić płyty styropianowe (NRO) EPS A=0.033W/mK gr. 15 cm do ścian oraz 2,3 cm do osłazy - wykończyć tyłkiem silikonowym cienkowarstwowym na satace. zg. z systemem do izolacji ścian zewnętrznych ETICS metoda lekką-mokła, np. ARSANIT, uziarnienie 1,5 mm, kolorystyka zg. z oznaczeniami w tabeli.
- B. SZ2 - Słany zewnętrzne - po uzupełnieniu tyłków, oczyszczeniu i zagrubieniu ścian przykleić płyty łasodowe z niepalnej wełny skalnej A=0.035W/mK gr. 15 cm do ścian oraz 2,3 cm do osłazy - wykończyć tyłkiem silikonowym cienkowarstwowym na satace. zg. z systemem do izolacji ścian zewnętrznych ETICS metoda lekką-mokła, np. ARSANIT, uziarnienie 1,5 mm, kolorystyka zg. z oznaczeniami w tabeli. Płyty łasodowe warstwa ocieplająca, zabezpieczyć lakierem od silisty siatki okapowej, zgodnie z systemem.
- C. SZ3 - Słany zewnętrzne cokolowe - po uzupełnieniu tyłków, oczyszczeniu i zagrubieniu ścian przykleić płyty styropianowe (NRO) EPS A=0.033W/mK gr. 10 cm do ścian oraz 2,3 cm do osłazy, na satace, wykończyć tyłkiem silikonowym cienkowarstwowym, uziarnienie 1,5mm, zg. z systemem, np. ARSANIT, kolorystyka zg. z oznaczeniami w tabeli.
- D. SZ4 - Słany zewnętrzne pianic - podziemia część: - po uprzednim osuszeniu ścian i wykonaniu izolacji przeciwwilgociowej bitumicznej 42, przykleić płyty styropianowe (do kontaktu z gruntem) np. XPS A=0.035W/mK gr. 10 cm do ścian wraz z ukłosem siatki zbrojącej, ocieplenie do głębokości min. 100 cm poniżej poziomu gruntu, od zewnątrz zabezpieczyć folią kubełkową.
- E. Gzyms - niepalna wełna skalna gr. 25 cm - projektowany pas gzymsu jako poziomy pas słonowicy element ograniczający rozprzestrzenianie się pożaru pomiędzy parterem, a kondygnacją znajdującą się powyżej może być wykonany w postaci pogrubionej warstwy termoizolacji z wełny mineralnej (niepalnej) sztywnej gzyms, którego łączny wymiar pionowy i wysięg w stosunku do kondygnacji powyżej wynosi co najmniej 0,8 m.) Gzyms wykonać na elewacji południowej; obrobka blacharska gzymsu/obrobka blacharska łoggi/parapet balkonów (blacha ocynkowana, powlekana) - w kolorze RAL7040.
- F. Pokrycie dachu - masa hydroizolacyjna (nawierzchniowa) nakładana na wcześniej przygotowany istniejący podłożu z rąpy bitumicznej NRO - np. system Hydronylon HN firmy Prool-Tecti, kolor biały.
- G. Izolacja ciepła stropodachu - nadmuch granulatu z niepalnej wełny skalnej A=0.038W/mK, grubość 25cm.
- H. Słusarka okienna i drzwiowa - wityrny lokalni użytkownik - zgodnie z zestawieniem okien i drzwi (O1, O2, WD1, WD2...), kolor jasny szary RAL 7040 - typ słusarki oraz wysokość parapetów należy dopasować do nowomymienionej słusarki w lokalu Klubu Seniora. Nowoprojektowane wityrny montować w licu zewnętrznym ścian, w celu zrealizowania mostków termicznych.
- I. Zadaszenie nad drzwiami wejściowymi - wykonane prace remontowe płyty wspornikowej, wykonanie warstwy spadokowej oraz obróbkę blacharskich dachu, wykończenie - tylny sylikatowy na satace w kolorze "Z" (jasny szary). Oświetlenie zewnętrzne - do odzwierciedlenia wykonania na nowo.
- J. Wszystkie parapety okienne - blacha ocynkowana, powlekana, kolor jasno-szary RAL 7040
- K. Istniejące łoggie - śłany po uzupełnieniu tyłków, oczyszczeniu i zagrubieniu ścian przykleić płyty styropianowe (NRO) EPS A=0.033W/mK gr. 15 cm do ścian oraz 2,3 cm do osłazy - wykończyć tyłkiem silikonowym cienkowarstwowym na satace. zg. z systemem do izolacji ścian zewnętrznych ETICS metoda lekką-mokła, np. ARSANIT, uziarnienie 1,5 mm, kolorystyka zg. z oznaczeniami w tabeli, kolor "3", śłany poźniej wykończyć kolorem "1" - sułit - kolor "2" - Posadzka w łogi - po skłui i wyrównaniu oraz wykonaniu warstwy spadokowej, natęż, wykońc - zgodnie z wybieranym systemem np. CLEVER - posadzkę cienkowarstwową żywiczną antypoślizgową odporną na UV, warstwą granulitną, malterem polimerowym i sata warstwą, malterem polimerowym 2-qa warstwą, warstwą zamykającą nr 1 z zasymp kwarcowym oraz warstwą zamykającą nr 2.
- L. Nowoprojektowane okna PCV kolor biały - w istniejących otworach okiennych, w pomieszczeniach piwnicznych, w lokalach usługowych oraz w klatce schodowej - zgodnie z zestawieniem okien, wszystkie nowoprojektowane okna montować w licu zewnętrznym ścian, w celu zrealizowania mostków termicznych.
- M. Nowoprojektowane okna EFB aluminiowe kolor biały (w istniejących otworach okiennych - zgodnie z zestawieniem okien).
- N. Nowoprojektowane okna EFB aluminiowe kolor biały - wykonane na nowo, zgodnie z rysunkiem szczegółowym: h=110cm; z elementów stalowych, pochwył Ø 50mm; malowana proszkowo w kolorze jasnym szarym RAL 7040.
- M1. Balustrada przy pasażu - istniejąca, po remowacji - pomalowana farbą do metalu w kolorze szarym RAL 7040.
- M2. Balustrada na rampie - wykonana na nowo, zgodnie z rysunkiem szczegółowym: h=110cm; z elementów stalowych, malowana proszkowo w kolorze jasnym szarym RAL 7040.
- M3. Istniejąca balustrada pochwyłi przy schodach - ze stali nierdzewnej - do zadbowania bez zmian.
- N. Klaty okienne - Istniejące klaty po remowacji pomalować farbą do metalu w kolorze szarym RAL 7040.
- N1. Nowoprojektowane klaty okienne - wykonane na wzór istniejących klat (N) - pomalowana farbą do metalu w kolorze szarym RAL 7040.
- O. Równy runy spustowe stalowe ocynkowane - zgodnie z systemem np. Galenco Stal 150/120mm; kolor szary - RAL 7040.
- P. Obróbki blacharskie - blacha ocynkowana powlekana - kolor szary RAL 7040 / lub obróbki posadzki pasażu i podestu ramy - pod płytą granitową, systemowe aluminiowe profile okapowe np. Renoplast.
- R. Obróbki blacharskie płyt balkonowych (loggi) - systemowe profile okapowe np. Renoplast - aluminiowy profil K10 - do balkonów z posadzką żywiczną, cienkowarstwową.
- S. Schody zewnętrzne istniejące z prefabrykowanych elementów betonowych - bez zmian.
- S1. Projektowane schody zewnętrzne z prefabrykowanych elementów betonowych - stopień blokowy 100cmx35cmx14cm (15cm)
- T. Tylny cementowy - masa łapiraczka - zgodnie z projektem konstrukcyjnym remonu rampy i schodów - wykończenie tyłkiem kolor nr "2".
- U. Nowoprojektowane drzwi wejściowe - D1 - (do klatki schodowych) zg. z zestawieniem drzwi, kolor "5".
- W. Wklatkowane wszyskaski klatki wentylacyjnych stropodachu wentylowanego oraz klatki wentylacyjnych do pomieszczeń.
- ZK. Złącza kominowe 20x20 sztuk 6 - zgodnie z projektem instalacji odgromowej - odrębne opracowanie.
- Z. Dłut Fezłzn błm 530-550mm - zgodnie z projektem instalacji odgromowej - odrębne opracowanie.



Kolor wg oznaczeń zawartych w tabeli: tyłki - zg. z wzornikiem kolorystycznym "ARSANIT"			
Nr	Kod/symbol	Probleka	Uwagi
1	BRP3		Słany zewnętrzne A (SZ1)
2	7RP3		Słany zewnętrzne B (SZ2) - tylny
3	4RP1		Słany zewnętrzne C (SZ3)
4	WD03		Słany zewnętrzne D (SZ4)
5	RAL 7040		Słany zewnętrzny
6	RAL 7040		Słany zewnętrzny
7	RAL 7040		Słany zewnętrzny
8	RAL 7040		Słany zewnętrzny
9	RAL 7040		Słany zewnętrzny
10	RAL 7040		Słany zewnętrzny
11	RAL 7040		Słany zewnętrzny
12	RAL 7040		Słany zewnętrzny
13	RAL 7040		Słany zewnętrzny
14	RAL 7040		Słany zewnętrzny
15	RAL 7040		Słany zewnętrzny
16	RAL 7040		Słany zewnętrzny
17	RAL 7040		Słany zewnętrzny
18	RAL 7040		Słany zewnętrzny
19	RAL 7040		Słany zewnętrzny
20	RAL 7040		Słany zewnętrzny
21	RAL 7040		Słany zewnętrzny
22	RAL 7040		Słany zewnętrzny
23	RAL 7040		Słany zewnętrzny
24	RAL 7040		Słany zewnętrzny
25	RAL 7040		Słany zewnętrzny
26	RAL 7040		Słany zewnętrzny
27	RAL 7040		Słany zewnętrzny
28	RAL 7040		Słany zewnętrzny
29	RAL 7040		Słany zewnętrzny
30	RAL 7040		Słany zewnętrzny
31	RAL 7040		Słany zewnętrzny
32	RAL 7040		Słany zewnętrzny
33	RAL 7040		Słany zewnętrzny
34	RAL 7040		Słany zewnętrzny
35	RAL 7040		Słany zewnętrzny
36	RAL 7040		Słany zewnętrzny
37	RAL 7040		Słany zewnętrzny
38	RAL 7040		Słany zewnętrzny
39	RAL 7040		Słany zewnętrzny
40	RAL 7040		Słany zewnętrzny
41	RAL 7040		Słany zewnętrzny
42	RAL 7040		Słany zewnętrzny
43	RAL 7040		Słany zewnętrzny
44	RAL 7040		Słany zewnętrzny
45	RAL 7040		Słany zewnętrzny
46	RAL 7040		Słany zewnętrzny
47	RAL 7040		Słany zewnętrzny
48	RAL 7040		Słany zewnętrzny
49	RAL 7040		Słany zewnętrzny
50	RAL 7040		Słany zewnętrzny
51	RAL 7040		Słany zewnętrzny
52	RAL 7040		Słany zewnętrzny
53	RAL 7040		Słany zewnętrzny
54	RAL 7040		Słany zewnętrzny
55	RAL 7040		Słany zewnętrzny
56	RAL 7040		Słany zewnętrzny
57	RAL 7040		Słany zewnętrzny
58	RAL 7040		Słany zewnętrzny
59	RAL 7040		Słany zewnętrzny
60	RAL 7040		Słany zewnętrzny
61	RAL 7040		Słany zewnętrzny
62	RAL 7040		Słany zewnętrzny
63	RAL 7040		Słany zewnętrzny
64	RAL 7040		Słany zewnętrzny
65	RAL 7040		Słany zewnętrzny
66	RAL 7040		Słany zewnętrzny
67	RAL 7040		Słany zewnętrzny
68	RAL 7040		Słany zewnętrzny
69	RAL 7040		Słany zewnętrzny
70	RAL 7040		Słany zewnętrzny
71	RAL 7040		Słany zewnętrzny
72	RAL 7040		Słany zewnętrzny
73	RAL 7040		Słany zewnętrzny
74	RAL 7040		Słany zewnętrzny
75	RAL 7040		Słany zewnętrzny
76	RAL 7040		Słany zewnętrzny
77	RAL 7040		Słany zewnętrzny
78	RAL 7040		Słany zewnętrzny
79	RAL 7040		Słany zewnętrzny
80	RAL 7040		Słany zewnętrzny
81	RAL 7040		Słany zewnętrzny
82	RAL 7040		Słany zewnętrzny
83	RAL 7040		Słany zewnętrzny
84	RAL 7040		Słany zewnętrzny
85	RAL 7040		Słany zewnętrzny
86	RAL 7040		Słany zewnętrzny
87	RAL 7040		Słany zewnętrzny
88	RAL 7040		Słany zewnętrzny
89	RAL 7040		Słany zewnętrzny
90	RAL 7040		Słany zewnętrzny
91	RAL 7040		Słany zewnętrzny
92	RAL 7040		Słany zewnętrzny
93	RAL 7040		Słany zewnętrzny
94	RAL 7040		Słany zewnętrzny
95	RAL 7040		Słany zewnętrzny
96	RAL 7040		Słany zewnętrzny
97	RAL 7040		Słany zewnętrzny
98	RAL 7040		Słany zewnętrzny
99	RAL 7040		Słany zewnętrzny
100	RAL 7040		Słany zewnętrzny

Przebieg projektu: projekt, wykonanie, realizacja, odbiór, eksploatacja, konserwacja, remont, modernizacja, likwidacja, wyburzenie			
Zawartość projektu: projekt, wykonanie, realizacja, odbiór, eksploatacja, konserwacja, remont, modernizacja, likwidacja, wyburzenie			
Odbiór projektu: odbiór, eksploatacja, konserwacja, remont, modernizacja, likwidacja, wyburzenie			
Wyburzenie projektu: wyburzenie, likwidacja, wyburzenie			
Likwidacja projektu: likwidacja, wyburzenie, likwidacja			
Wyburzenie projektu: wyburzenie, likwidacja, wyburzenie			
Likwidacja projektu: likwidacja, wyburzenie, likwidacja			
Wyburzenie projektu: wyburzenie, likwidacja, wyburzenie			
Likwidacja projektu: likwidacja, wyburzenie, likwidacja			
Wyburzenie projektu: wyburzenie, likwidacja, wyburzenie			
Likwidacja projektu: likwidacja, wyburzenie, likwidacja			
Wyburzenie projektu: wyburzenie, likwidacja, wyburzenie			
Likwidacja projektu: likwidacja, wyburzenie, likwidacja			
Wyburzenie projektu: wyburzenie, likwidacja, wyburzenie			
Likwidacja projektu: likwidacja, wyburzenie, likwidacja			
Wyburzenie projektu: wyburzenie, likwidacja, wyburzenie			
Likwidacja projektu: likwidacja, wyburzenie, likwidacja			
Wyburzenie projektu: wyburzenie, likwidacja, wyburzenie			
Likwidacja projektu: likwidacja, wyburzenie, likwidacja			
Wyburzenie projektu: wyburzenie, likwidacja, wyburzenie			
Likwidacja projektu: likwidacja, wyburzenie, likwidacja			
Wyburzenie projektu: wyburzenie, likwidacja, wyburzenie			
Likwidacja projektu: likwidacja, wyburzenie, likwidacja			
Wyburzenie projektu: wyburzenie, likwidacja, wyburzenie			
Likwidacja projektu: likwidacja, wyburzenie, likwidacja			
Wyburzenie projektu: wyburzenie, likwidacja, wyburzenie			
Likwidacja projektu: likwidacja, wyburzenie, likwidacja			
Wyburzenie projektu: wyburzenie, likwidacja, wyburzenie			
Likwidacja projektu: likwidacja, wyburzenie, likwidacja			
Wyburzenie projektu: wyburzenie, likwidacja, wyburzenie			
Likwidacja projektu: likwidacja, wyburzenie, likwidacja			
Wyburzenie projektu: wyburzenie, likwidacja, wyburzenie			
Likwidacja projektu: likwidacja, wyburzenie, likwidacja			
Wyburzenie projektu: wyburzenie, likwidacja, wyburzenie			
Likwidacja projektu: likwidacja, wyburzenie, likwidacja			
Wyburzenie projektu: wyburzenie, likwidacja, wyburzenie			
Likwidacja projektu: likwidacja, wyburzenie, likwidacja			
Wyburzenie projektu: wyburzenie, likwidacja, wyburzenie			
Likwidacja projektu: likwidacja, wyburzenie, likwidacja			
Wyburzenie projektu: wyburzenie, likwidacja, wyburzenie			
Likwidacja projektu: likwidacja, wyburzenie, likwidacja			
Wyburzenie projektu: wyburzenie, likwidacja, wyburzenie			
Likwidacja projektu: likwidacja, wyburzenie, likwidacja			
Wyburzenie projektu: wyburzenie, likwidacja, wyburzenie			
Likwidacja projektu: likwidacja, wyburzenie, likwidacja			
Wyburzenie projektu: wyburzenie, likwidacja, wyburzenie			
Likwidacja projektu: likwidacja, wyburzenie, likwidacja			
Wyburzenie projektu: wyburzenie, likwidacja, wyburzenie			
Likwidacja projektu: likwidacja, wyburzenie, likwidacja			
Wyburzenie projektu: wyburzenie, likwidacja, wyburzenie			
Likwidacja projektu: likwidacja, wyburzenie, likwidacja			
Wyburzenie projektu: wyburzenie, likwidacja, wyburzenie			
Likwidacja projektu: likwidacja, wyburzenie, likwidacja			
Wyburzenie projektu: wyburzenie, likwidacja, wyburzenie			
Likwidacja projektu: likwidacja, wyburzenie, likwidacja			
Wyburzenie projektu: wyburzenie, likwidacja, wyburzenie			
Likwidacja projektu: likwidacja, wyburzenie, likwidacja			
Wyburzenie projektu: wyburzenie, likwidacja, wyburzenie			
Likwidacja projektu: likwidacja, wyburzenie, likwidacja			
Wyburzenie projektu: wyburzenie, likwidacja, wyburzenie			
Likwidacja projektu: likwidacja, wyburzenie, likwidacja			
Wyburzenie projektu: wyburzenie, likwidacja, wyburzenie			
Likwidacja projektu: likwidacja, wyburzenie, likwidacja			
Wyburzenie projektu: wyburzenie, likwidacja, wyburzenie			
Likwidacja projektu: likwidacja, wyburzenie, likwidacja			
Wyburzenie projektu: wyburzenie, likwidacja, wyburzenie			
Likwidacja projektu: likwidacja, wyburzenie, likwidacja			
Wyburzenie projektu: wyburzenie, likwidacja, wyburzenie			
Likwidacja projektu: likwidacja, wyburzenie, likwidacja			
Wyburzenie projektu: wyburzenie, likwidacja, wyburzenie			
Likwidacja projektu: likwidacja, wyburzenie, likwidacja			
Wyburzenie projektu: wyburzenie, likwidacja, wyburzenie			
Likwidacja projektu: likwidacja, wyburzenie, likwidacja			
Wyburzenie projektu: wyburzenie, likwidacja, wyburzenie			
Likwidacja projektu: likwidacja, wyburzenie, likwidacja			
Wyburzenie projektu: wyburzenie, likwidacja, wyburzenie			
Likwidacja projektu: likwidacja, wyburzenie, likwidacja			
Wyburzenie projektu: wyburzenie, likwidacja, wyburzenie			
Likwidacja projektu: likwidacja, wyburzenie, likwidacja			
Wyburzenie projektu: wyburzenie, likwidacja, wyburzenie			
Likwidacja projektu: likwidacja, wyburzenie, likwidacja			
Wyburzenie projektu: wyburzenie, likwidacja, wyburzenie			
Likwidacja projektu: likwidacja, wyburzenie, likwidacja			
Wyburzenie projektu: wyburzenie, likwidacja, wyburzenie			
Likwidacja projektu: likwidacja, wyburzenie, likwidacja			
Wyburzenie projektu: wyburzenie, likwidacja, wyburzenie			
Likwidacja projektu: likwidacja, wyburzenie, likwidacja			
Wyburzenie projektu: wyburzenie, likwidacja, wyburzenie			
Likwidacja projektu: likwidacja, wyburzenie, likwidacja			
Wyburzenie projektu: wyburzenie, likwidacja, wyburzenie			
Likwidacja projektu: likwidacja, wyburzenie, likwidacja			
Wyburzenie projektu: wyburzenie, likwidacja, wyburzenie			
Likwidacja projektu: likwidacja, wyburzenie, likwidacja			
Wyburzenie projektu: wyburzenie, likwidacja, wyburzenie			
Likwidacja projektu: likwidacja, wyburzenie, likwidacja			
Wyburzenie projektu: wyburzenie, likwidacja, wyburzenie			
Likwidacja projektu: likwidacja, wyburzenie, likwidacja			
Wyburzenie projektu: wyburzenie, likwidacja, wyburzenie			
Likwidacja projektu: likwidacja, wyburzenie, likwidacja			
Wyburzenie projektu: wyburzenie, likwidacja, wyburzenie			
Likwidacja projektu: likwidacja, wyburzenie, likwidacja			
Wyburzenie projektu: wyburzenie, likwidacja, wyburzenie			
Likwidacja projektu: likwidacja, wyburzenie, likwidacja			